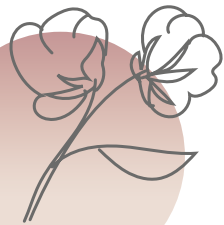




CMIA STAKEHOLDER CONFERENCE 2022

DES INNOVATIONS POUR RELEVER LES DÉFIS MONDIAUX



INFORMATIONS UTILES RELATIVES À LA CONFÉRENCE DES PARTIES PRENANTES DE CMIA À BRÊME, ALLEMAGNE

Les informations suivantes ont pour objectif de vous aider à vous rendre sur les lieux de la conférence. Mais si vous deviez avoir besoin de notre aide, n'hésitez pas à nous contacter grâce aux numéros ou e-mails suivants :

Jessica Strachanowski
(AbTF)

+49 176 73 21 99 75
jessica.strachanowski@abt-foundation.org

Gerlind Bätz
(AbTF)

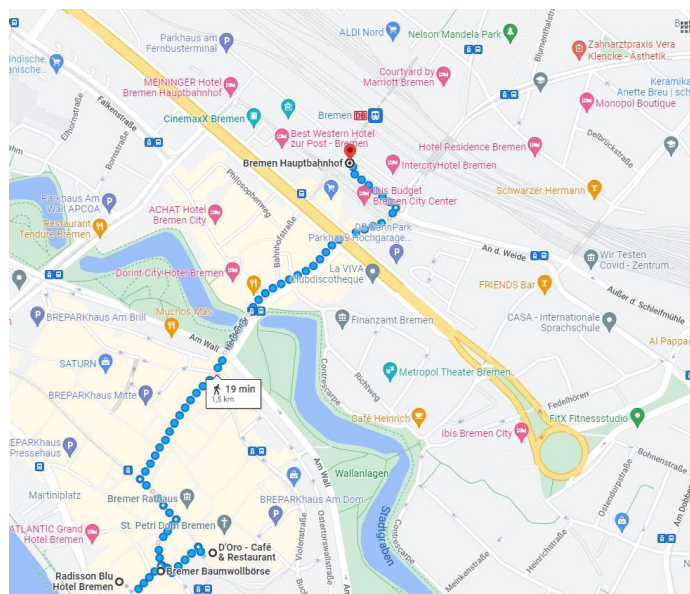
+49 176 51 11 52 80

Elena Wahrenberg
(AbTF, AbTF, parle français)

+49 151 17 15 30 67

LIEUX DE LA CONFÉRENCE :

- **Les 26 et 27 septembre :**
Au Radisson Blu Hotel, Böttcherstraße 2
(Entrée de Wachtstraße) à Brême
- **Dîner d'ouverture, le 26 septembre :**
Au restaurant D'Oro,
Domsheide 6 à Brême
- **Cocktail de réception, le 27 septembre :**
Salle Himmelsaal au Radisson Blu Hotel



Une inscription supplémentaire est requise pour les deux activités suivantes :

- **Visite à la ferme, le 28 septembre :**
Hof Hartmann, Lüneburger Straße 21, Lünebourg
- **Visite du Brême Cotton Exchange, le 28 septembre :**
Wachtstraße 17-24, Brême

VISA:

Veillez consulter la réglementation relative aux visas de votre pays d'origine avant de vous rendre en Allemagne : <https://visa.diplo.de/en/index.html>

AbTF peut fournir des lettres d'invitation si nécessaire.

RESTRICTIONS DES ENTRÉES SUR LE TERRITOIRE DUES AU COVID-19 :

Au 11 juin 2022, toutes les restrictions des entrées dues au COVID-19 ont été provisoirement levées en Allemagne. L'entrée sur le territoire est à nouveau autorisée à toutes fins légitimes. Toutefois, les résidents de la République populaire de Chine doivent présenter un motif impérieux justifiant de la nécessité de leur entrée sur le territoire allemand (sur la base du principe de réciprocité). Cette exigence ne s'applique pas aux citoyens allemands résidant en République populaire de Chine. Pour entrer en Allemagne, il n'est plus nécessaire de présenter une preuve de vaccination, de guérison ou un test négatif.

Pour les zones de variants préoccupants, d'autres restrictions des entrées sur le territoire peuvent s'appliquer ; toutefois, aucun État n'est actuellement classé comme zone de variant préoccupant du virus.

Avant de vous rendre en Allemagne, veuillez vous informer sur la situation actuelle en consultant régulièrement le site Web suivant (en anglais) : [Traveling during the COVID-19 pandemic - entry restrictions mostly lifted - Federal Foreign Office \(auswaertiges-amt.de\)](https://www.auswaertiges-amt.de/fr/entry-restrictions-mostly-lifted)

ARRIVÉE EN AVION à Hambourg :

La ligne de train S-1 est la seule ligne qui relie l'aéroport de Hambourg à la gare centrale de Hambourg. Prenez la ligne S-1 (direction Blankenese) jusqu'à la gare centrale de Hambourg (*Hauptbahnhof*), puis prenez une ligne régionale (Metronom RB, 1h 09min, 24 €) ou une grande ligne (IC/ICE, 55min, 44 €).

Pour des informations sur les horaires ou pour personnaliser votre voyage, veuillez consulter le lien suivant : <https://www.bahn.com/fr>. Les billets peuvent être achetés en ligne ou directement aux distributeurs dans les gares.

La distance Hambourg-Brême est d'environ 120 kilomètres et le voyage dure environ deux heures. C'est pourquoi nous ne recommandons PAS de prendre un taxi.

ARRIVÉE EN AVION à Brême :

Un tramway assure une liaison régulière entre l'aéroport de Brême et l'hôtel de la conférence, le Radisson Blu. Prenez la ligne 6 du tramway en direction de la station Université (*Universität*). L'arrêt de tramway se trouve juste en face du terminal des arrivées. Descendez à l'arrêt Domsheide. Descendez la rue Marktstrasse sur 200 mètres, la rue fait ensuite un virage à gauche et change de nom pour « Wachtstrasse ». L'hôtel se trouve sur la droite.

Le trajet en taxi depuis l'aéroport de Brême prend environ 15 minutes et coûte environ 15 €.

ARRIVÉE EN TRAIN à Brême :

Prenez le tramway ligne 4 (vers Arsten) ou la ligne 6 (vers l'aéroport, *Flughafen*) dont les stations se trouvent devant la gare. Sortez à l'arrêt Domsheide et marchez sur 200 mètres jusqu'au Radisson Blu Hotel.

HÔTELS :

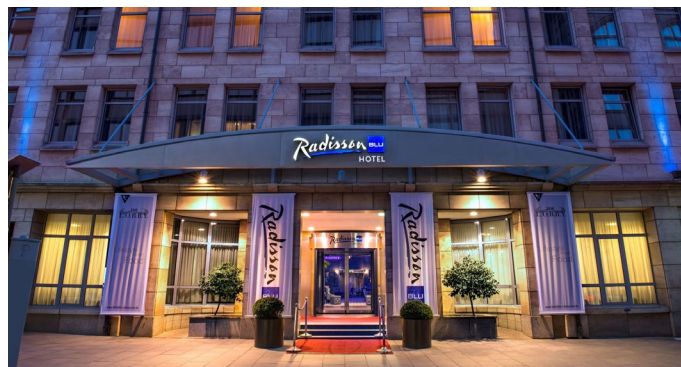
À noter : AbTF n'a PAS réservé de chambre d'hôtel pour vous. Les participant·e-s à la conférence doivent réserver eux-mêmes leur chambre d'hôtel.
Ci-dessous une liste d'hôtels que nous vous recommandons :

Radisson Blu (lieu de la conférence)

Hôtels du centre-ville de Brême |
Radisson Blu Hotel Bremen
(radissonhotels.com) - lien en anglais

Böttcherstraße 2
28195 Brême

Reservations.bremen@radissonblu.com
Numéro de tél. pour les réservations :
+ 49 421 36960



Hotel Classico

(à 1 minute à pied de l'hôtel de conférence)

Am Markt 17
28195 Brême

CLASSICO Bremen - Ihr Kaffeehaus & Hotel
in Brême (classico-bremen.com) - lien en
allemand



RESTRICTIONS EN MATIÈRE DE RASSEMBLEMENT DUES AU COVID-19 :

En Allemagne, les rassemblements publics et les événements ne sont plus soumis à des restrictions et il n'est plus obligatoire de présenter des certificats de vaccination à l'entrée ou de porter un masque sur place. Nous souhaitons cependant garantir la sécurité de toutes et tous et demandons aux participant·e·s de veiller à se protéger eux-mêmes et les autres contre le COVID-19. Si vous ressentez des symptômes du COVID-19, veuillez en informer l'équipe AbTF immédiatement (même si vous avez été vacciné ou effectué un test négatif récent). Puis essayez d'effectuer un test dès que possible et limitez vos contacts avec d'autres personnes.

CODE VESTIMENTAIRE :

Nous vous prions de bien vouloir porter une tenue d'affaires décontractée pour la conférence.

ENREGISTREMENTS MULTIMÉDIAS :

Des enregistrements photo et vidéo seront réalisés au cours des trois jours de la conférence.

En vous inscrivant et en participant à cette conférence, vous acceptez d'être photographié·e et filmé·e. Les enregistrements multimédias seront généralement utilisés par Aid by Trade Foundation. En vous inscrivant, vous accordez votre consentement à l'utilisation des photos et des vidéos dans tous les médias liés à la production intitulée « Conférence 2022 des parties prenantes de CmiA par AbTF ». Vous acceptez que tous les photos, films et vidéos soient réalisés sur la base du consentement que vous avez accordé dans le cadre de votre participation à la conférence.

NOUS TENONS À REMERCIER NOS SPONSORS ET PARTENAIRES :

SPONSOR PRINCIPAL



otto stadlander gmbh
wear(e):sustainable

SPONSORS

